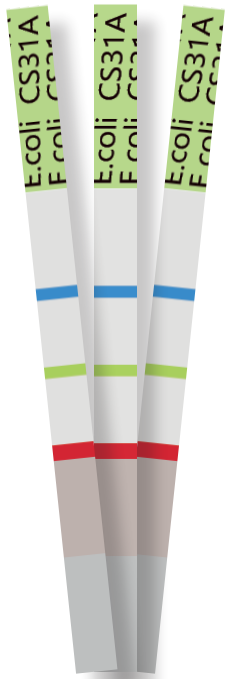


Typing test E.coli CS31A

Référence : BIO K 173
(30 tigettes)

Test immunochromatographique pour le typage d'E.coli CS31A sur culture bactérienne



Composition du kit

- 30 tests *E.coli* CS31A
- 30 micro tubes
- 1 flacon de 15 mL de solution de dilution

Réactifs non fournis

- Milieu non sélectif (type gélose au sang ou autre) ou milieu pour entérobactéries (type gélose Gassner, gélose Mac Conkey)
- Milieu Minca agar solide

Equipements nécessaires

- Incubateur 37°C
- Anse ou Oese stérile de culture

Précautions d'utilisation



Le kit doit être conservé à **température ambiante** et dans un **endroit sec**.



Éliminer le dispositif en respectant la législation en vigueur en matière de **protection de l'environnement et de gestion des déchets biologiques**.

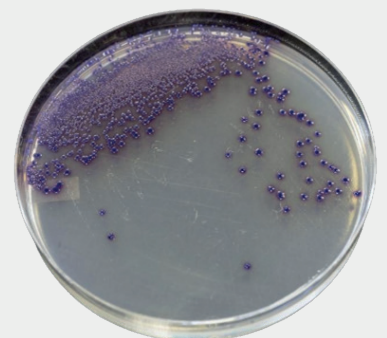


Porter des gants lors de la réalisation du test.

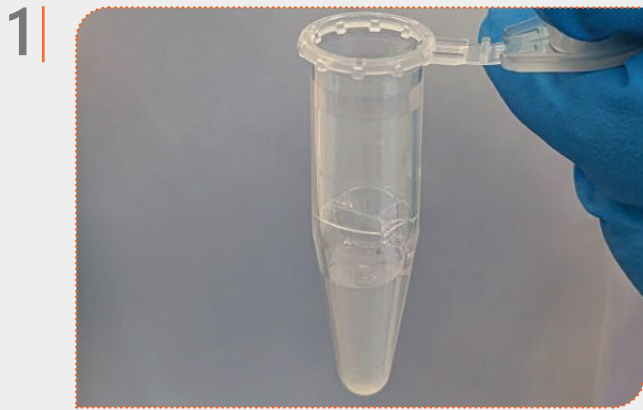
PRÉPARATION AVANT UTILISATION

Avant le test, la culture bactérienne doit être réalisée pendant une nuit (ou plus, selon la souche), à 37 °C sur un milieu non sélectif, de type gélose au sang ou sur un milieu entérobactérie (Gassner, Mac Conkey, ...).

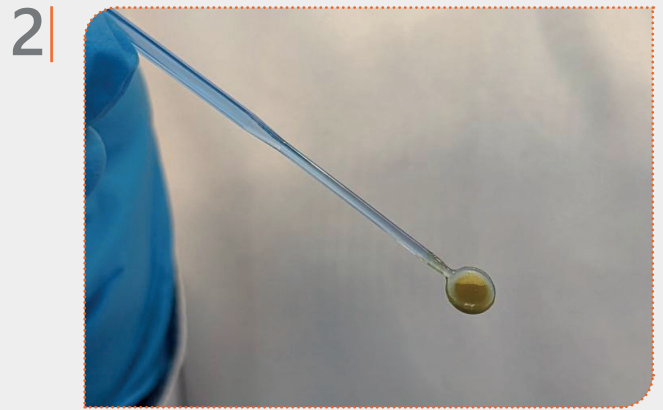
1. Sélectionner 3 colonies
2. Repiquer chaque colonies sur milieu Minca et incubé 18-24h à 37°C (3 boîtes)
3. Réaliser un test par boîte en suivant le protocole ci-après.



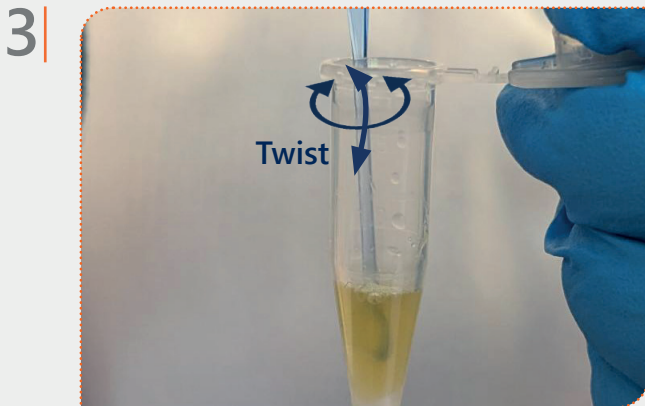
RÉALISATION DU TEST



■ Transférer 300µL de solution de dilution dans un micro tube fourni.



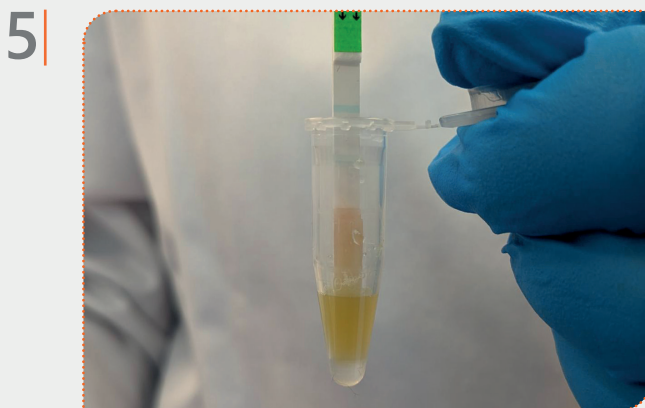
■ Prélever quelques colonies sur la boîte avec une anse d'inoculation.



■ Insérer l'anse dans le micro tube contenant le diluant et homogénéiser

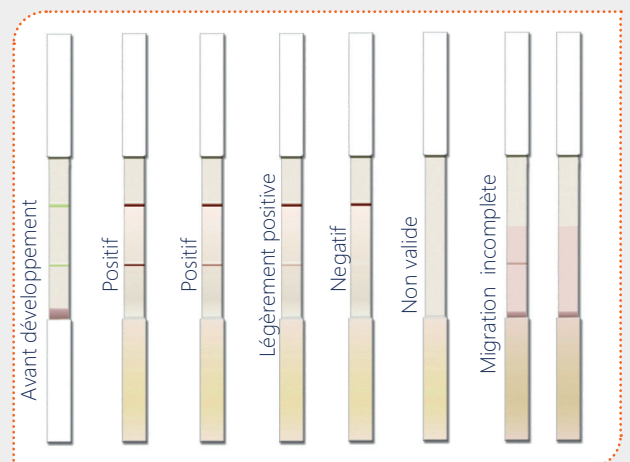


■ Sortir une tigette du tube
■ Refermer immédiatement le tube avec son bouchon. Ce dernier contient un dessicant préservant les tigettes de l'humidité.



■ Introduire une tigette dans le liquide.
■ Interpréter le résultat au bout de 10 minutes en utilisant la figure ci-contre. Ne pas interpréter au-delà de 15 minutes.

INTERPRÉTATION DU RÉSULTAT



1 ligne = négatif 2 lignes = positif

Contactez-nous:

✉ support.immuno@biox.com

☎ +32 (0) 84 32 23 77

🌐 www.biox.com